A decorative border of pink flowers, yellow stars, and sunburst motifs surrounds the central text.

ちえのわ福祉会株式会社
ご案内



介護で大切にしている4つのケア

自立支援介護 推奨する4つの基本ケア+薬の削減

ちえのわ福祉会では、「元気になる4つのケア」の知識・理論・技術を通して、ご利用者様が元気になる改善事例、成果をたくさん上げています！



1 水分：利用者の介護は水で始まり水で終わる

水分摂取は、50キロの体重の人は1500cc以上の摂取が必要です、不足すると意識障害や発熱、幻覚等、認知症の周辺症状が現れます。水を充分摂取すると覚醒し認知症状が軽減します。

2 運動・歩行訓練：Pウォーク訓練で歩けるようになる・特に歩行は自立支援の鍵

車イスの利用者様も充分な水分摂取と並行して、歩行訓練（Pウォーク歩行）やパワーリハの運動で使わない筋力を呼び起こします。あなたも、5秒間捉り立ちできれば歩けるようになる

3 トイレ排便：便秘の解決は充分な水分と歩行訓練・栄養改善・排便が大事

Pウォーク歩行で、トイレで自然排便できるようになり、下剤停止やオムツ外しができるようになり、利用者様の尊厳を取り戻してあげることができます。

4 食事・栄養：おいしい食事を口から食べる

咀嚼、嚥下のリハビリ、口腔ケアをしっかりと行いミキサー食からお粥、刻み食から常食に移行することにより誤嚥を減らし、栄養改善を図りもっと元気にする事ができます

〔 自立支援介護 の定義 〕

高齢者の自立支援介護とは、ADL を自立させ認知症の症状を消失させること、そしてそれを維持することを言う。

国際医療福祉大学大学院 特任教授 竹内 孝仁
自立支援介護・パワリハ学会会長

利用者様の願いを叶えたい

【ご利用者様の願いのアンケート調査結果】

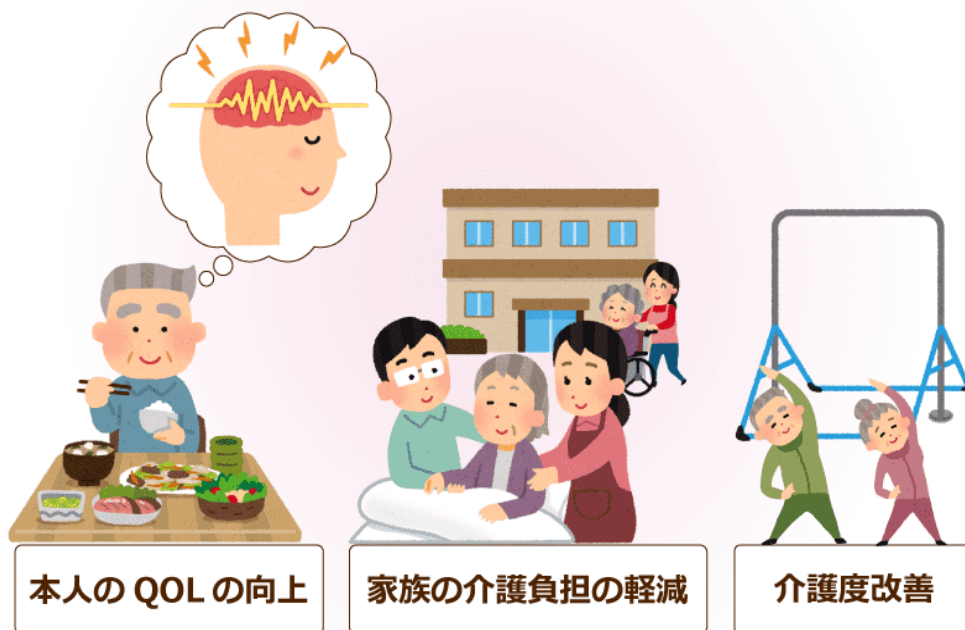
1. とにかく元気になりたい
2. 自分で何でも出来るようになりたい
3. どこでも行けるようになりたい
4. 家族のやっかいにはなりたくない

自立支援介護の実践、訓練で「元気になる」願いを適えます

利用者や家族に良い結果を与える

薬の削減

下剤や睡眠剤、精神安定剤は水分摂取や運動で改善したら、徐々に削減します。



施設で過ごすことは、身体機能の改善をし自分でできることを増やし、元気になれば、自宅に戻り自由な生活もできるようになります。

人生 100 年時代、永い間寝込まない様に
4 つのケアでピンピンころりの実現

歩けなくなるのは「歩き方を脳が忘れてしまったから・・・」



1. 車イスでもPウォーク訓練



2. 次は歩行車歩行・移動訓練



3. 杖を使って自立歩行訓練

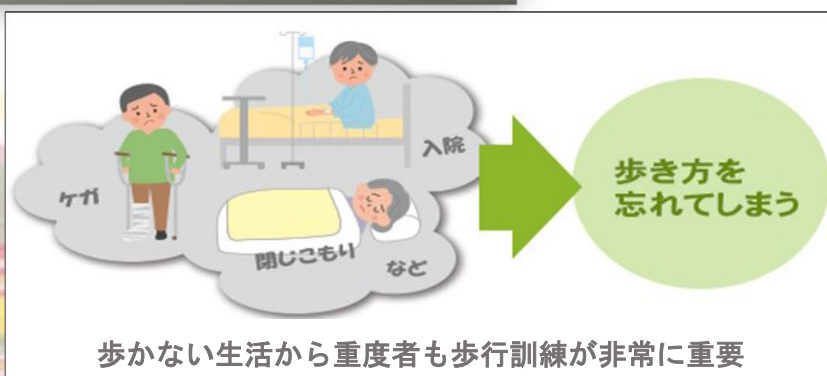
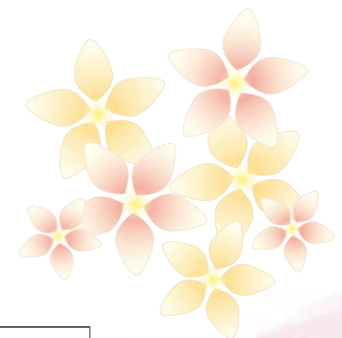
歩けるようになるための歩行プログラム（学習理論）を実践していきます！

歩けない人は歩く練習をし、歩けるようになります（運動学習理論）

人は学習しながら様々な事を身につけ成長していきます。昔、ピアノを弾いていた人が、長年ピアノを弾いていなかった為、十数年ぶりにピアノを弾いてみると「どうやってピアノを弾けばいいのか分からない…」ということが起こります。歩けなくなるのもこれと同じことです。ケガや入院、閉じこもりがちな生活が長期間続いてしまうことで、私たちの身体は歩き方そのものを忘れてしまい、やがて歩けなくなってしまうのです。ちえのわ福祉会の運営する各施設では、半年や数年ずっと車イスの人も、「5秒間つかまり立ちができればあなたも歩行訓練をすることで、自分の足で歩けるようになります」と太鼓判を押しています。上記の図のように、脳梗塞や骨折等で歩かない生活を続け「廃用症候群」になってしまったのが原因です。骨折が治っていれば、年齢に拘らず歩く練習を頻回に重ねなければ、体や脳が歩くことそのものを忘れてしまいます。合わせて、効果的なのは水分摂取を必要量飲む。栄養状態が悪ければしっかりと改善する。飲水、運動によりトイレで自然排便ができオムツがはずれ歩行訓練に弾みがつきます。



車イスの利用者様も、かがやき、きらくの郷デイに通所で歩けるようになります



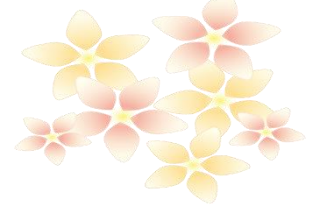
歩かない生活から重度者も歩行訓練が非常に重要

Pウォークのご紹介

デイサービスでは、つまづかない・転ばない自分で歩ける毎日を徹底サポート！
「Pウォーク：5つのマシン機能で安全な歩行トレーニング」

Pウォークは岩手県内では初めて導入できた歩行訓練マシン

- 1 老化や様々な神経や整形疾患にお悩みの方
- 2 歩けない方の安定した歩行動作を身に着けるために開発されました。
- 3 安全装置付き、転ばず安心して練習できるリハビリマシンです。



【特にこのような方にお勧めです】

- * 車イス利用者で歩けるようになりたい方。
- * 病気や脳梗塞でマヒのある方、残存機能を訓練をして歩けるようになりたい方。
- * 何年も歩く練習をしていないので心配な方。

Pウォークで歩こう！ 県内初上陸

高い安全性

免荷装置はハーネスというベストのようなものを身に着け免荷するため転倒リスクがゼロになります

緊急停止ボタン

緊急停止ボタンが2か所に設置されているので、状況に応じてすぐに停止させることができます

高性能のドレッドミル

時速 0.2km からの運用が可能で、歩行路面が 53cm、地面からの段差が 8cm と重度の方でも使いやすい仕様です

● 脳梗塞など

つけ心地の良いハーネス

質の悪いハーネスだと歩くのに苦痛を伴うため、安全でつけ心地の良いハーネスを採用しています



運営事業所一覧



生活リハビリ訓練 かがやき

直接電話:019-601-5706

岩手県盛岡市厨川4丁目5番15号
月曜～土曜、祝日も営業、**日曜定休**
時間は午前9時30分～午後3時30分
朝・夕車送迎、要介護2～要介護5迄
重度の障がい者、認知症、車いすの方も歩けるようになります。

Pウォーク歩行訓練で元気になります

住宅型有料老人ホームきらくの郷 デイサービス厨川事業所

電話:019-648-6077

岩手県盛岡市厨川4丁目5番7号
要介護認定2以上、デイサービス定員:25人

**Pウォーク、パワーリハ運動で元気になり、
歩けるようになります**

要介護2以上～要介護5まで利用可能、
全館床暖房、リフト入浴あり、定員18名
月曜～土曜まで、祝日も営業、**日曜定休**
時間:午前9時30分～午後3時30分まで



住宅型有料老人ホーム きらくの郷みたけ事業所 ちえのわデイサービス 電話:019-648-5033

岩手県盛岡市みたけ1丁目9番48号
有料RHは要介護2以上～、定員20人

**Pウォーク、パワーリハ運動で元気
になり、歩けるようになります**

デイサービスは要介護2以上～要介護5迄
床暖房、ストレッチャーやリフト入浴可
定員25名、月曜～金曜まで、祝日も営業
日曜定休午前9時30分～午後3時30分



住宅型有料老人ホーム

きらくの郷城北事業所

電話：019-681-7817

岩手県盛岡市みたけ3丁目23番36号

要介護認定2以上、定員：20人

**Pウォーク、パワーリハ運動で元気になり、
歩けるようになります**

デイサービスきらくの郷城北併設

要介護2以上～要介護5まで利用可能、

ストレッチャー入浴、リフト入浴あり

定員25名、月曜～土曜まで祝日営業

日曜定休、時間は午前10時～午後4時

住宅型有料老人ホーム

きらくの郷おとなりさん

電話：019-601-5865

岩手県盛岡市厨川4丁目5番36号

要介護認定2以上、定員：20人、

自主事業ショートステイあります。

デイサービスおとなりさん

要介護2以上～要介護5まで利用可能、

ストレッチャー入浴、リフト入浴あり

定員25名、月曜～土曜まで、祝日も営業

日曜定休、午前9時30分～午後3時30分



ちえのわ指定訪問介護事業所

岩手県盛岡市厨川4丁目5番7号

要介護2以上～介護度5まで利用可能、身体介護を中心に

生活支援や自主事業はご相談の上(介護保険外)

営業時間：月曜～日曜

サービス提供時間：9時～17時、早朝・夜間希望により承ります。



*** 料金体系などはお気軽にお問合せください。**

【ちえのわ福祉会株式会社 沿革】

- 2004年5月 特定非営利活動法人ちえのわ福祉会として法人登記、住所を滝沢市巢子に置く。
2004年8月 滝沢市巢子で指定「デイサービスちえのわ」開設（民家賃貸・定員8名・職員4名）
2005年4月 滝沢市狼久保の農家の一軒家移転しデイサービス15人・宿泊5人、職員12名に増員
2005年8月 滝沢市巢子に宅老所花いちりん開設（定員5人）、
ちえのわ指定訪問介護事業所事業開設
2006年8月 滝沢市巢子に宅老所ちえのわ開設（定員6人）
消防法の規制と高齢者の終末ケア・看取りのため、全個室化した介護施設建設を検討
2007年10月 盛岡市厨川四丁目5番7号倉庫建物付き420坪売地を無担保融資で金融機関と交渉。
2007年12月 岩手銀行青山町支店より土地と施設新築1億5千万融資の交渉、融資決定
2008年1月 有料老人ホーム及びデイサービスの新築工事の為、既存の建物解体開始
中小零細企業経営者の勉強会をする稲盛和夫氏の「盛和塾」に入塾する
2008年2月 きらくの郷厨川の同年3月から新築基礎工事始まる
2008年6月 きらくの郷厨川竣工、高齢者の終の棲家として、特養待機者や看取り希望者が増える。
2008年7月 デイサービスきらくの郷厨川開設（定員20人）有料老人ホーム宿泊受入れ（定員18人）
2009年12月 有料老人ホームきらくの郷みたけ（20人）、ちえのわデイサービス（20人）開設、
2010年7月 各事業所ごとの部門別採算の考え方を導入し、全員参加の経営、毎月収支決算を始める。
2012年12月 有料老人ホームきらくの郷城北（20人）、デイサービスきらくの郷城北（20人）開設、
2015年7月 生活リハビリ訓練かがやきデイサービス開設（定員45人、200坪）、世界大会稲盛経営者賞受賞
2015年9月 有料老人ホームきらくの郷おとなりさん定員20人併設デイサービスおとなりさん開設
2020年11月 特定非営利活動法人から株式会社（H17年11月設立）に介護事業営業移行し、事業を引き継ぐ。
* NPO法人は障害者グループホームや就労支援事業計画

【 事業所一覧 】

- *住宅型有料老人ホーム きらくの郷厨川 盛岡市厨川 4-5-7
デイサービスきらくの郷厨川（併設） 電話問合せ：019-648-6077
- *住宅型有料老人ホーム きらくの郷みたけ 盛岡市みたけ 1-9-48
ちえのわデイサービス（併設） 電話問合せ：019-648-5033
- *住宅型有料老人ホーム きらくの郷城北 盛岡市みたけ 3-23-36
デイサービスきらくの郷城北（併設） 電話問合せ：019-681-7817
- *住宅型有料老人ホーム きらくの郷おとなりさん 盛岡市厨川 4-5-36
デイサービスおとなりさん（併設） 電話問合せ：019-601-5865
- *リハビリ訓練通所施設 かがやき（単独） 盛岡市厨川 4-5-15
電話問合せ：019-601-5706
- *ちえのわ指定訪問介護事業所 盛岡市厨川 4-5-7
電話問合せ：019-656-0530

ちえのわ福祉会株式会社

岩手県盛岡市厨川四丁目5番7号

*有料老人ホームきらくの郷

*リハビリ訓練施設 かがやき

